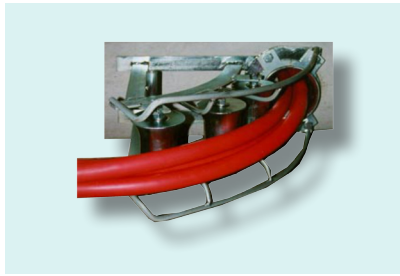


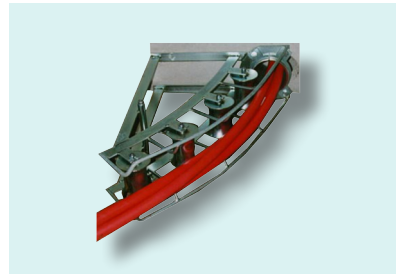
C110.A



Dispositivo d'introduzione in acciaio zincato.

	raggio di curvatura	Ø boccola	peso
	mm	mm	kg
C110.A.07	420	75	16,5
C110.A.09	420	90	17,0
C110.A.10	420	101	17,5
C110.A.12	420	114	18,0
C110.A.15	420	152	18,5
C110.A.17	420	168	19,0

C110.B



Dispositivo d'introduzione in acciaio zincato.

	raggio di curvatura	Ø boccola	peso
	mm	mm	kg
C110.B.07	1000	75	22,0
C110.B.09	1000	90	22,5
C110.B.10	1000	101	23,0
C110.B.12	1000	114	23,7
C110.B.15	1000	152	24,5
C110.B.17	1000	168	25,0

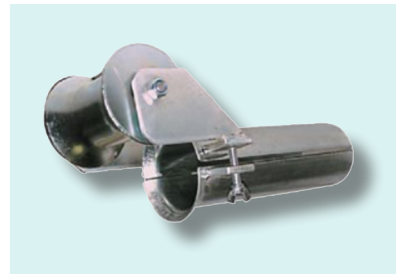
C110.C



Boccola di ricambio per dispositivi d'introduzione C110.A e C110.B.

	Ø esteriore	peso	Ø esteriore	peso	
	mm	kg	mm	kg	
C110.C.07	75	1,0	C110.C.12	114	1,9
C110.C.09	90	1,5	C110.C.15	152	2,0
C110.C.10	101	1,7	C110.C.17	168	2,1

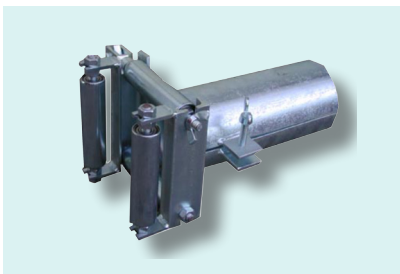
C110.M



Dispositivo d'imbocco orientabile con rullo, zincato.

	Ø esteriore	peso	Ø esteriore	peso	
	mm	kg	mm	kg	
C110.M.05	51	4,0	C110.M.10	114	6,0
C110.M.06	61	4,2	C110.M.12	133	7,0
C110.M.07	75	4,5	C110.M.13	140	7,3
C110.M.09	89	5,0	C110.M.15	152	7,5

C110.P



Dispositivo guidacavo a cornice con due elementi di protezione, zincato, regolabile con morsetto.

	Ø esteriore	peso	Ø esteriore	peso	
	mm	kg	mm	kg	
C110.P.05	51	2,5	C110.P.13	140	6,4
C110.P.07	76	3,5	C110.P.15	152	6,6
C110.P.09	89	4,2	C110.P.17	168	7,4
C110.P.10	114	5,0	C110.P.20	194	8,3
C110.P.12	133	6,2			

Prestazioni riferite alle macchine senza optional, a livello del mare, con temperatura ambiente 20°C.
Dimensioni e pesi senza optional. Tutti i dati sono soggetti a possibili variazioni senza preavviso. Immagini e disegni sono indicativi.