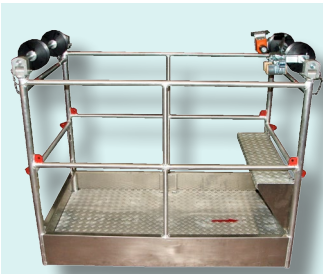


C155.B



C155.B.2



C155.B.4

Carro de inspección de dos plazas para líneas eléctricas de dos, tres o cuatro conductores. Traslado por arrastre. Estructura de aleación ligera de aluminio con ruedas nylon montadas sobre rodamientos de bolas. Freno de estacionamiento y cuenta metros.

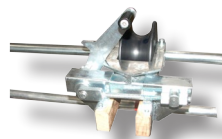
CARACTERÍSTICAS

Capacidad 200 kg

DISPOSITIVOS OPCIONALES

02: Ruedas en aluminio

n. de conductores de la línea: altura 'B'	2 conductores B = 1200 mm	3 conductores B = 1550 mm	4 conductores B = 1550 mm
carro sin motor	C155.B.2 peso 45 kg	C155.B.3 peso 50 kg	C155.B.4 peso 55 kg



Freno estacionario



Cuentametros

C155.BM



Carro de inspección de dos plazas motorizado para líneas eléctricas de dos, tres o cuatro conductores. Estructura de aleación ligera de aluminio con ruedas nylon montadas sobre rodamientos de bolas. Ruedas motrices recubiertas por poliuretano de alto coeficiente de fricción. Freno de estacionamiento y cuenta metros.

DISPOSITIVOS OPCIONALES

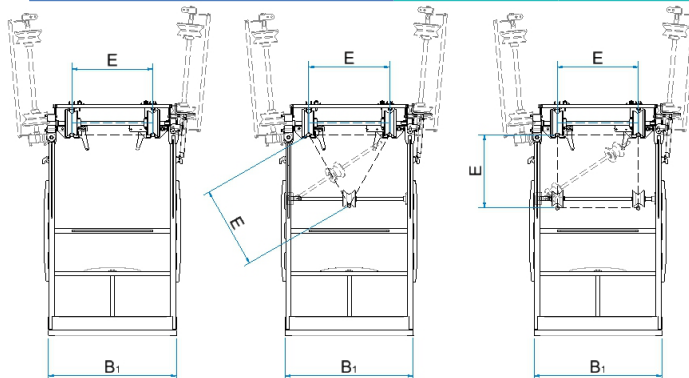
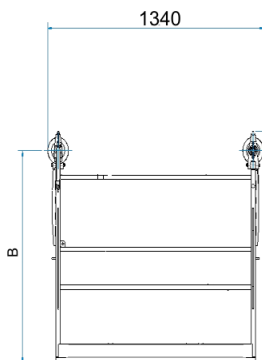
707 - Freno de disco de tipo negativo de apertura manual.

02: Ruedas en aluminio

CARACTERÍSTICAS

Capacidad 200 kg
 Motor de gasolina 5 hp, 48 cc con centralina hidráulica
 Velocidad de traslado 0-40 m/min
 Pendiente máx 40%.
 Grupo motor y transmisión hidráulica desmontable.

n. de conductores de la línea: altura 'B'	2 conductores B = 1200 mm	3 conductores B = 1550 mm	4 conductores B = 1550 mm
carro con motor	C155.BM.2 peso 115 kg	C155.BM.3 peso 125 kg	C155.BM.4 peso 140 kg



Nota: las dimensiones E y E¹ son regulables a 400-457-500-600 mm. Carros de dimensiones diferentes se fabrican bajo pedido

Prestaciones por máquina sin opcionales, a nivel del mar, con temperatura ambiente 20°C.
 Dimensiones y peso sin opcionales. Se pueden producir variaciones sin previo aviso. Fotos y dibujos son indicativos.