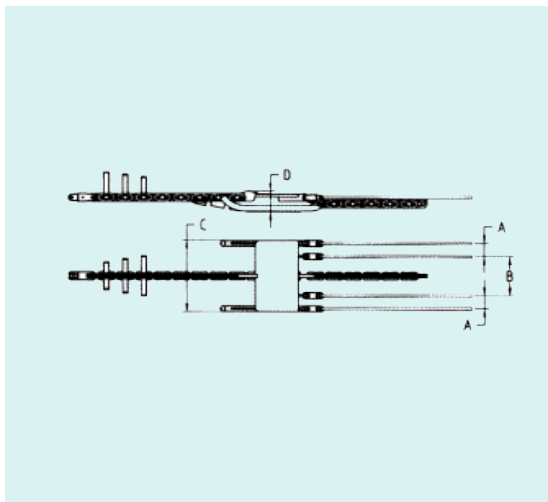


F154...F



Palonnier de déroulage, type fixe, pour conducteurs à quadruple faisceau, conçu pour la connexion d'un câble de traction avec 4 conducteurs.

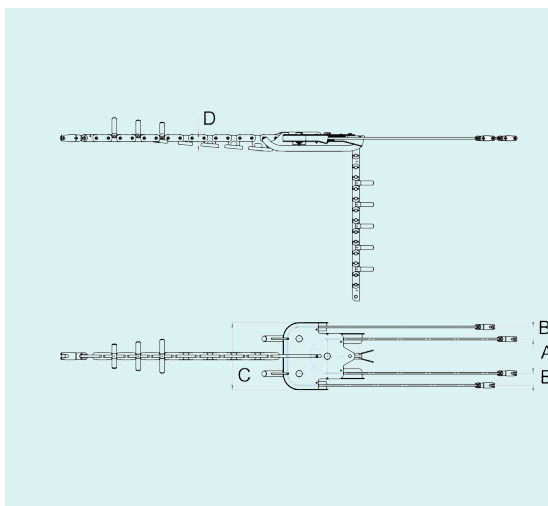
Le palonnier consiste en:

- 1 émerillon pour le câble de traction
- 4 émerillons pour les conducteurs

	Cond.	Dimensions (mm)			Épaisseur mm	Émerillon (modèle)		Câble acier pour conducteurs			CMU kN	Poids kg
		(a)	A	B		C	(b)	(c)	Ø mm	longueur m		
F154.4.1.F	4	100	290	540	160	F250.R.24.1	F250.R.18.1	18	3,5	95	190	
F154.4.2.F	4	130	340	640	160	F250.R.24.1	F250.R.18.1	18	3,5	95	210	
F154.4.5.F	4	148	296	640	160	F250.R.24.1	F250.R.18.1	18	3,5	95	210	
F154.4.6.F	4	178	356	760	160	F250.R.24.1	F250.R.18.1	18	3,5	95	230	
F154.4.8.F	4	130	340	640	180	F250.R.28.1	F250.R.24.1	18	3,5	250	265	

(a) nombre de conducteurs – (b) émerillon pour câble de traction – (c) émerillon pour conducteurs

F154



Palonnier de déroulage, de type "équilibré", pour conducteur à quadruple faisceau, conçu pour la connexion d'un câble de traction avec 4 conducteurs.

Le palonnier consiste en:

- 1 réa avec contre-poids d'équilibrage
- 1 émerillon pour le câble de traction
- 3 émerillons pour les conducteurs
- 2 longueurs de câble acier anti-giratoire pour les conducteurs

	Cond.	Dimensions (mm)				Émerillon (modèle)		Câble acier pour conducteurs			CMU kN	Poids kg
		(a)	A	B	C	D	(b)	(c)	Ø mm	(e) m		
F154.4.1	4	290	100	540	160	F250.R.24.1	F250.R.18.1	18	30	30	95	200
F154.4.2	4	340	130	640	160	F250.R.24.1	F250.R.18.1	18	30	30	95	220
F154.4.5	4	296	148	640	160	F250.R.24.1	F250.R.18.1	18	30	30	95	220
F154.4.6	4	356	178	760	160	F250.R.24.1	F250.R.18.1	18	30	30	95	240
F154.4.8	4	340	130	640	180	F250.R.28.1	F250.R.24.1	18	30	30	250	340

(a) nombre de conducteurs – (b) émerillon pour câble de traction – (c) émerillon pour conducteurs (e) câble acier pour conducteurs aux côtés – (f) câble acier pour conducteur au centre

Performances pour équipements sans options, au niveau de la mer, à une température de 20°C. Dimensions et poids sont pour équipements sans options. Omac se réserve le droit de modifications sans préavis. Images et plans sont purement indicatifs.