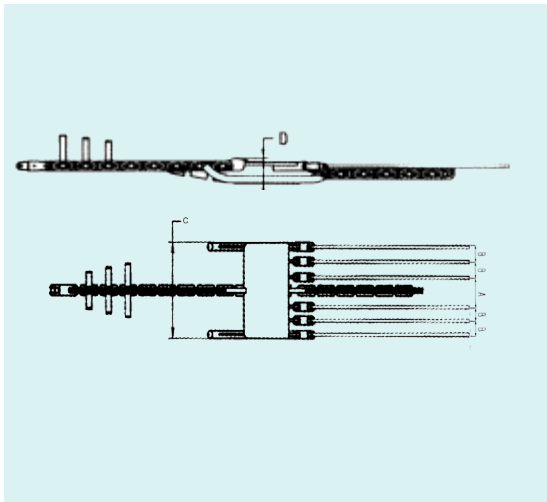


F154.6...F



Palonnier de déroulage, de type fixe, pour faisceaux de 6 conducteurs, conçu pour la connexion d'un câble de traction avec 6 conducteurs.

Le palonnier consiste en:

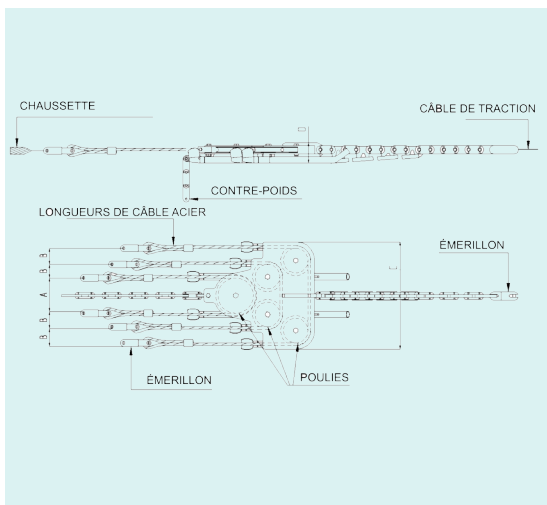
- 1 émerillon pour le câble de traction
- 6 émerillons pour les conducteurs

	Dimensions (mm)				Émerillon (modèle)		Câble acier pour conducteurs		CMU kN	Poids kg
	A	B	C	D	(a)	(b)	Ø mm	longueur m		
F154.6.1.F	290	100	820	175	F250.R.28.1	F250.R.18.1	18	3	150	320
F154.6.2.F	340	125	1000	175	F250.R.28.1	F250.R.18.1	18	3	150	350

(a) émerillon pour câble de traction – (b) émerillon pour conducteurs

Palonnier adapté pour poulies mod. F189

F154.6



Palonnier de déroulage, de type équilibré, pour faisceaux de 6 conducteurs, conçu pour la connexion d'un câble de traction avec 6 conducteurs.

Le palonnier consiste en:

- 5 réas avec contre-poids d'équilibrage
- 1 émerillon pour le câble de traction
- 6 émerillons pour les conducteurs
- 3 longueurs de câble acier anti-giratoire pour équilibrer les conducteurs.

	Dimensions (mm)				Émerillon (modèle)		Câble acier pour conducteurs		CMU kN	Poids kg
	A	B	C	D	(a)	(b)	Ø mm	longueur m		
F154.6.1	290	100	820	175	F250.R.28.1	F250.R.18.1	18	3	150	320
F154.6.2	340	125	1000	175	F250.R.28.1	F250.R.18.1	18	3	150	350

(a) émerillon pour câble de traction – (b) émerillon pour conducteurs

Palonnier adapté pour poulies mod. F189

Performances pour équipements sans options, au niveau de la mer, à une température de 20°C. Dimensions et poids sont pour équipements sans options. Omac se réserve le droit de modifications sans préavis. Images et plans sont purement indicatifs.